

深圳市科曼医疗设备有限公司

2022 届校园招聘简章

深圳市科曼医疗设备有限公司是一家集研发、生产、销售为一体的高新技术企业,成立于 2002 年,总部位于中国深圳市光明区。

科曼作为全球知名的医疗设备制造商,秉承“一切以终端用户为中心”的理念,致力于为医院打造“专科专用”思想引领下的全球最丰富的监护产品线、世界第一的 NICU 综合解决方案、世界一流的手术室/ICU 综合解决方案。十九年的砥砺前行,产品创新荣获多项世界第一。

目前,科曼有 2200 多名员工,在中国拥有 26 家分公司和办事处,国外拥有 6 家国际分公司;在全球超过 190 多个国家和地区 50000 家医疗机构和社会服务保障机构,提供优质的产品和服务。

一、招聘需求 (招聘数量 400+)

职类	岗位	学历要求	工作内容	工作地点
研发类	嵌入式软件工程师	本科	C 语言、单片机驱动、Linux 驱动、C++、QT, 其中一个方向的开发	深圳
	软件测试工程师	本科	软件测试, 功能测试为主	深圳
	web 前端开发工程师	本科	web 前端开发, Vue 框架	深圳
	Java 开发工程师	本科	Java 开发	深圳
	软件需求工程师	本科	医疗信息化软件的需求调研及整理	深圳
	硬件测试工程师	本科	负责硬件、安规、可靠性测试	深圳
	硬件工程师	本科	硬件开发	深圳
	算法工程师	硕士	数字信号处理, 电生理方向算法开发	深圳
	电机控制算法工程师	硕士	呼吸机麻醉机产品电机控制算法开发	深圳
	气路流体工程师	硕士	气路结构与参数计算仿真	深圳
	机械工程师	本科	机械结构开发	深圳
	工业设计师	本科	工业设计开发	深圳
	UE 设计师	本科	交互体验设计	深圳
	用户研究分析师	硕士	用户行为研究	深圳
UI 设计师	本科	产品 UI 开发	深圳	

	视觉设计师	本科	产品视觉开发	深圳
	光学工程师	本科	内窥镜产品光学开发工作	深圳
营销类	国内销售工程师	本科	陌拜医院客户、配合经销商、完成销售	全国
	国际销售工程师	本科	完成产品国际销售	深圳
	国际市场专员	本科	竞品分析、市场策略、培训、宣传物料制作	深圳
职能类	售后工程师	本科	产品维修、安装、培训	深圳
	IE 工程师	本科	精细化生产管理，工艺工程改进	深圳
	TQC 物料认证工程师	本科	物料、供应商相关管理	深圳
	物流专员	本科	物流管理	深圳
	采购工程师	本科	采购管理	深圳
	人力资源专员	本科	人力资源相关工作	深圳
	国内注册工程师	本科	学习法规收集研发资料，完成产品国内注册	深圳
	国际注册工程师	本科	学习法规收集研发资料，完成产品国外注册	深圳
	临床工程师	本科	产品临床信息收集、分析	深圳
	审计专员	本科	公司内部审计工作	深圳
	法务专员	本科	合同审核、资料收集等法务工作	深圳
	质量工程师	本科	体系、客诉、质量等相关工作	深圳
	NPI 设计转换工程师	本科	产品从研发到生产阶段的导入工作	深圳

二、薪酬福利待遇（研发年薪 15 万起，营销年薪 20 万起）

薪酬



岗位工资



年度绩效奖



项目
奖金



餐补



多次
调薪



董事长
特别奖

福利



宿舍



五险一金



带薪年假



入深户
(公租房、安居房)

工作生活

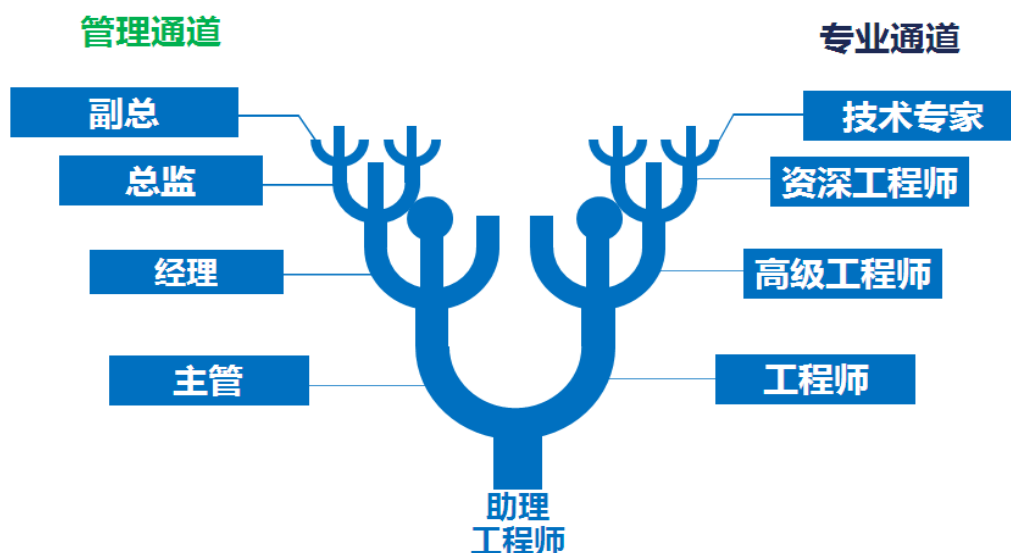


商业保险



公司活动

三、职业生涯发展



四、简历投递方式：（先扫码网申，后加线路QQ群）

校招交流QQ群：**479507534**

网申二维码：



公司地址：深圳市光明区公明镇南环大道与五号路交汇处飞亚达大厦 2 栋

官网：www.comen.com

校招主页：<http://campus.51job.com/comen2022>

-----2021 医疗年，携手科曼，一起 C 位出道，成就不一样的你！-----